

Датчик Iris Power TFProbe™

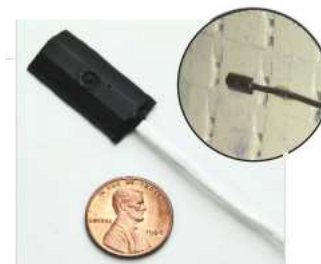
Датчик Iris Power TFProbe™ специально разработан для измерения общего потока воздушного зазора и обнаружения короткозамкнутых витков обмотки ротора в синхронных двигателях, гидрогенераторах и турбогенераторах. Датчик при соединении с портативным инструментом или монитором непрерывного действия Iris Power FluxTracII™, позволяет пользователю контролировать в реальном времени состояние обмотки возбуждения мотора и генератора, периодически и постоянно.

Датчик Iris Power TFProbe представляет собой маленькую, гибкую плату с печатной схемой, приклеенную к зубьям статора эпоксидным клеем. Не требуется сверления или платформ, а также внедрения хрупких компонентов в воздушный зазор. Во многих конструкциях машин возможно даже установить датчик без снятия ротора – что является определенным преимуществом в модернизированных установках.

Оptionальное герметичное одинарное проникание доступно для машин с охлажденным водородом.

МОНТАЖНЫЙ КОМПЛЕКТ

- Датчик TFProbe 12мм (ширина) x 25мм (длина) x 4мм (толщина) с экранированным, двухжильным теплостойким кабелем (15м в длину)
- Распределительная коробка (148 мм x 94мм x 151 мм)
- для монтировки в удобном месте
- Масса брутто комплекта около 3 кг
- Эпоксидный состав и кабель заземления



*Датчик плотности магнитного потока TFProbe
Вставка: Датчик плотности магнитного потока TFProbe Iris Power, приклеенный к зубьям статора турбогенератора*



ОПЦИИ

- Комплект водородной гермо проходки, состоящий из общей проходки требующей только 1 отверстие в корпусе генератора, давление газообразного азота тестируется до 2758 кПа или 4000 PSI.
- Синхронный датчик вала, необходимый для идентификации места короткозамкнутых витков

ЗАКАЗ

Номер детали	Описание
M1511	Комплект TFProbe для машин с выступающими полюсами с размером воздушного зазора менее 60 мм. Включает в себя датчик TFProbe с кабелем зонда 15,2 м, распределительную коробку из стекловолокна, синхронный датчик с кабелем 30,5 м, эпоксидную смесь и инструкцию по установке.
M1513	Комплект TFProbe для машин с цилиндрическим ротором с размером воздушного зазора менее 60 мм. Включает в себя TFProbe с кабелем зонда 15,2 м, распределительную коробку из стекловолокна, эпоксидную смесь и инструкцию по установке.
M1521	Комплект TFProbe для машин с охлажденным водородом с размером воздушного зазора менее 60 мм. Включает в себя TFProbe с кабелем зонда 15,2 м, двухжильный адаптер SMA, синхронный датчик с кабелем 30,5 м, распределительную коробку датчика плотности магнитного потока, эпоксидную смесь и инструкцию по установке.

Для других опций обратитесь к вашему торговому представителю
TFProbe™ является запатентованным в США и лицензировано Qualitrol-Iris Power.
RFAII, FluxTracII – это торговые марки Qualitrol-Iris Power.

КОМПАНИЯ QUALITROL-IRIS POWER СТАЛА МИРОВЫМ ЛИДЕРОМ В ДИАГНОСТИКЕ ОБМОТОК ЭЛЕКТРОДВИГАТЕЛЕЙ И ГЕНЕРАТОРОВ С 1990 ГОДА, ПРЕДСТАВЛЯЯ ПОЛНУЮ ЛИНЕЙКУ ИНСТРУМЕНТОВ ДЛЯ РАБОТЫ В НЕПРЕРЫВНОМ И АВТОНОМНОМ РЕЖИМЕ, А ТАКЖЕ УСЛУГИ ПО ВВОДУ В ЭКСПЛУАТАЦИЮ И КОНСУЛЬТАЦИОННЫЕ УСЛУГИ



Sales.iris@qualitrolcorp.com

Qualitrol Company LLC 1385 Fairport
Road Fairport, Нью-Йорк, США 14450
Тел.: 585-586-1515
Факс: 585-377-0220



Версия 12 • 9/10